



## KONSULTACJE SPOŁECZNE w sprawie przebiegu projektowanej Drogi Północnej na odcinku od skrzyżowania z ul. Moką do ul. Wyszyńskiego w Gminie Radzymin

### Krótki opis projektu:

Projektowane przedsięwzięcie inwestycyjne obejmuje budowę Drogi Północnej na odcinku od ul. Przemysłowej do ul. Wyszyńskiego w gminie Radzymin na długości ok. 5 500 m. Droga północna na początkowym odcinku będzie przebiegała w korytarzu istniejącej ulicy Przemysłowej, na odcinku od ul. Weteranów do ul. Wróblewskiego sąsiaduje z terenami przemysłowymi i obsługuje głównie zakłady przemysłowe. Istniejąca ul. Przemysłowa do ul. Wróblewskiego ma nawierzchnię asfaltową. Od ul. Wróblewskiego do ul. Leśnej jest drogą gruntową. Na dalszym przebiegu droga nie istnieje. Do ul. Mokrej będzie projektowana w liniach zgodnych z miejscowym planem zagospodarowania przestrzennego. Opracowanie zostało podzielone na dwa zadania:

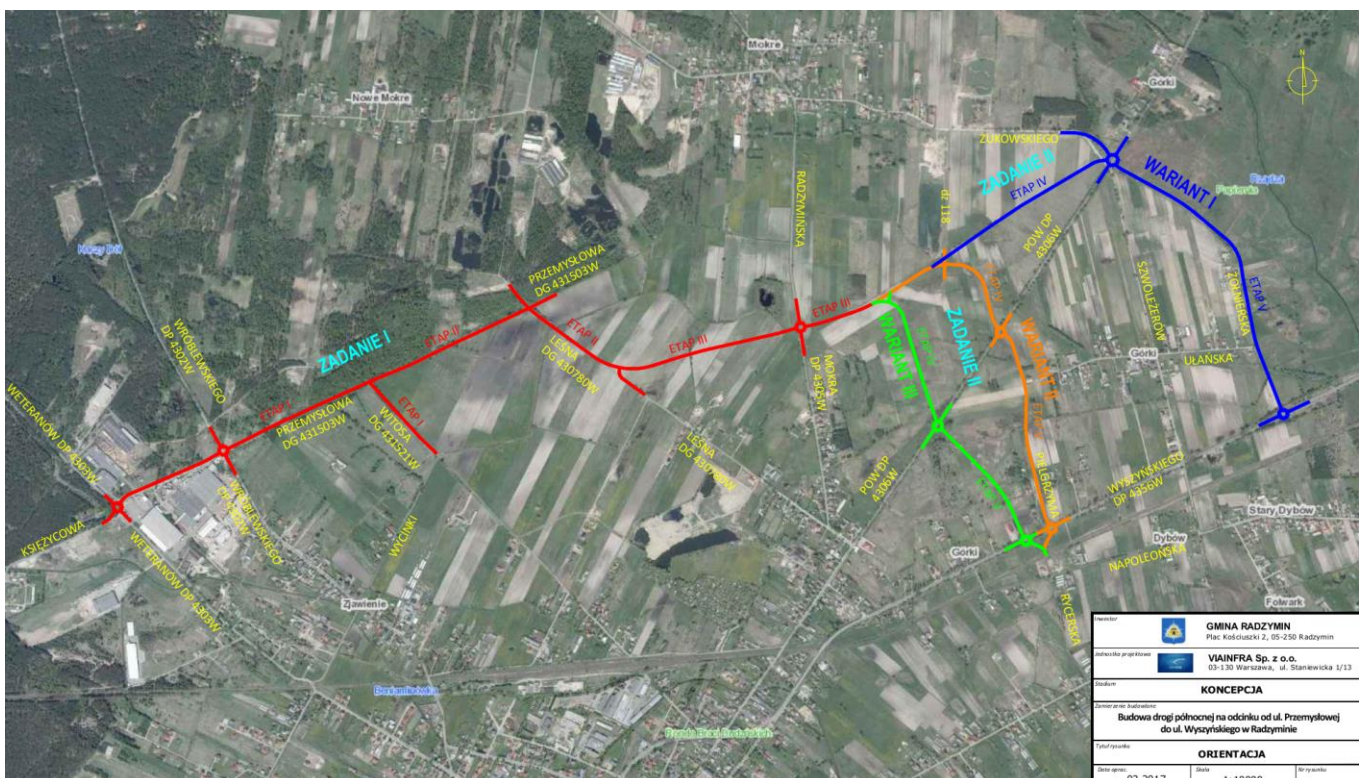
Zadanie I - od ul. Weteranów do skrzyżowania z ul. Moką. Przebieg tego odcinka jest zgodny z miejscowym planem zagospodarowania przestrzennego.

Zadanie II - od skrzyżowania z ul. Moką do ul. Wyszyńskiego. Opracowano trzy warianty przebiegu drogi.

Do konsultacji społecznych przedstawiane są trzy warianty przebiegu Drogi Północnej na odcinku od skrzyżowania z ulicą Moką do ul. Wyszyńskiego w Gminie Radzymin:

- Wariant I (niebieski)
- Wariant II (pomarańczowy)
- Wariant III (zielony)

Uprzejmie prosimy o Państwa opinie w tej sprawie i wypełnienie niniejszego formularza do konsultacji.



*Instrukcja wypełniania formularza konsultacyjnego:*

Prosimy oznaczyć właściwy wybór poprzez wstawienie znaku „X” w odpowiedniej kratce przy wybranej przez Panią/Pana odpowiedzi. Udzielając odpowiedzi na pytanie należy postawić znak „X” tylko na jednym polu. Odpowiedź na pytanie uważa się za nieważną, jeżeli:

- znak „X” nie został postawiony na polu;
- znak „X” został postawiony na więcej niż jednym polu;
- na formularzu do konsultacji zostały umieszczone inne napisy lub rysunki.

W celu identyfikacji osoby wypełniającej formularz, prosimy o podanie **prawidłowego numeru PESEL**. Dane te są niezbędne do weryfikacji ilości udzielonych odpowiedzi unikalnych. Odpowiedź unikalna jest to odpowiedź **udzielona jednokrotnie przez tę samą osobę**. W przypadku wypełnienia kilku ankiet przez tę samą osobę do analizy będzie wybrana ankieta internetowa, natomiast ankiety papierowe będą wszystkie unieważnione. Podane dane identyfikacyjne nie zostaną wykorzystane inaczej niż zgodnie z celem w jakim zostały udostępnione. **Wyniki ankiety będą prezentowane wyłącznie w postaci zbiorczych zestawień.**

**Numer PESEL**

--	--	--	--	--	--	--	--	--	--	--	--	--	--	--	--	--	--	--	--

**Pytanie sondażowe:**

**Który z przedstawionych wariantów przebiegu Drogi Północnej uważa Pani/Pan za najkorzystniejszy?**

**WARIANT I**

**WARIANT II**

**WARIANT III**

**NIE MAM ZDANIA NA TEN TEMAT**

*Wyrażam zgodę na przetwarzanie moich danych osobowych zgodnie z ustawą z dnia 29 sierpnia 1997 roku o ochronie danych osobowych (t.j. Dz.U. z 2016 r. poz. 922) przez administratora danych - Urząd Miasta i Gminy Radzymin - wyłącznie dla potrzeb niezbędnych do realizacji konsultacji w sprawie przebiegu projektowanej Drogi Północnej na odcinku od skrzyżowania z ulicą Mokrą do ul. Wyszyńskiego w Gminie Radzymin. Przyjmuję do wiadomości, że przysługuje mi prawo dostępu do treści swoich danych i ich przetwarzania.*

.....  
podpis\*

\*dotyczy wersji papierowej formularza

Formularz konsultacyjny prosimy wypełnić w terminie **od 29 marca do 11 kwietnia 2017 roku:** elektronicznie (on-line) pod adresem: [www.konsultacje.radzymin.pl](http://www.konsultacje.radzymin.pl) lub osobiście na piśmie z wykorzystaniem formularza konsultacyjnego w postaci papierowej, dostępnego - po weryfikacji tożsamości na podstawie dowodu osobistego - w Referacie Partycypacji i Polityki Społecznej Urzędu Miasta i Gminy Radzymin, Pl. T. Kościuszki 2, pok. nr 34 (w godzinach pracy Urzędu) i na otwartym spotkaniu konsultacyjnym. Formularze złożone po terminie pozostaną bez rozpatrzenia.

**Dziękujemy za udział w konsultacjach**